



Best practise - ein Beispiel

Was wir bereits realisiert haben.

Revitalisierung Christianenheim Erfurt

Sanierung, Umbau und Erweiterung einer bestehenden stationären Pflegeeinrichtung

Ausgangssituation:

- stark sanierungsbedürftige stationäre Pflegeeinrichtung mit 168 Betten im denkmalgeschützten Gebäude inkl. Vollküche und Wäscherei
- alle Bewohnerzimmer ohne eigene Nasszelle
- ineffiziente räumliche Pflegestrukturen
- erhebliche bauliche Defizite im Bereich Brandschutz und der haustechnischen Anlagen
- nach § 52 PflegeVG geförderte Einrichtung - Platzanzahl muss zwingend erhalten bleiben

Konzeptidee:

- „Aus Drei mach Zwei mit Bad“ - aus drei zusammenliegenden Bewohnerzimmern werden zwei mit eigener Nasszelle
- Kompensation der wegfallenden Zimmer in einem angeschlossenen Erweiterungsneubau

Umsetzung:

- 172 vollstationäre Pflegeplätze mit eigener Nasszelle, davon 46 im Erweiterungsneubau und 129 im denkmalgeschützten Altbau
- Generalsanierung des Gebäudes einschließlich der Vollküche und der Wäscherei

Leistungsumfang:

- Konzeptentwicklung
- Finanzierungsstrukturierung
- Projektkoordination
- Generalplanung Leistungsphasen 1 - 8 inkl. der Fachplanungen Brandschutz, Wärmeschutz und technische Ausrüstung

Projektvolumen:

- ca. 11.436.000 Euro (brutto), davon 5.009.000 Euro im denkmalgeschützten Altbau
- BGF gesamt: 11.540 m² / Neubau: 2.569 m² / Altbau: 8.971 m²

Auftraggeber:

- DRK gemeinnützige Pflegegesellschaft Thüringen mbH

Ansprechpartner:

Thomas Grimm
thomas-grimm@igb.ag
+49 (0) 3643.7710-54



Revitalisierung Christianenheim Erfurt

Sanierung, Umbau und Erweiterung einer bestehenden stationären Pflegeeinrichtung



Ansprechpartner:

Thomas Grimm

thomas-grimm@igb.ag

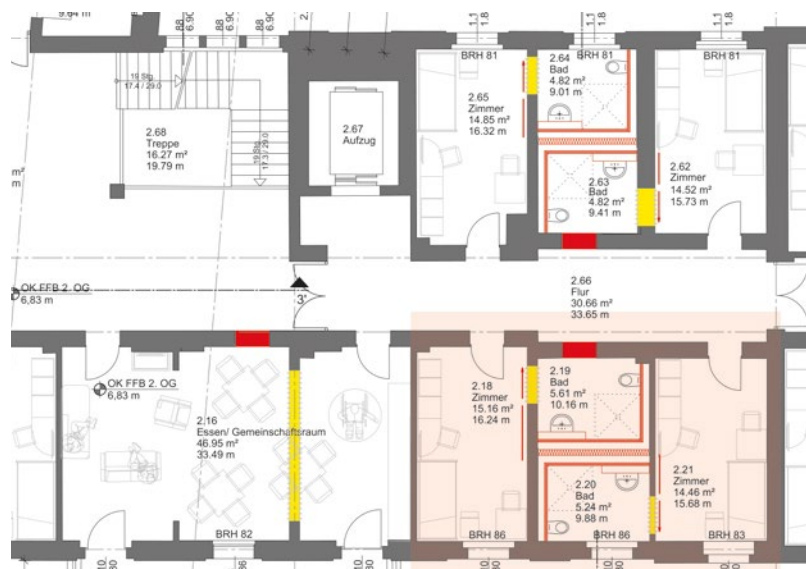
+49 (0) 3643.7710-54

Revitalisierung Christianenheim Erfurt

Grundriss: „Regelgeschoss mit Erweiterungsneubau“



Grundrissauszug „Aus Drei mach Zwei mit Bad“



Ansprechpartner:

Thomas Grimm

thomas-grimm@igb.ag

+49 (0) 3643.7710-54